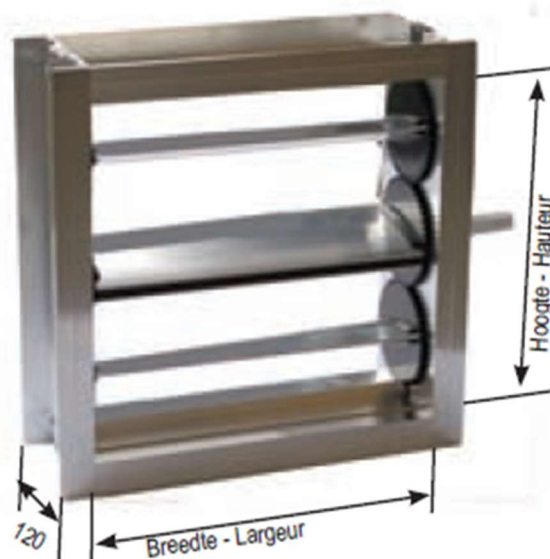
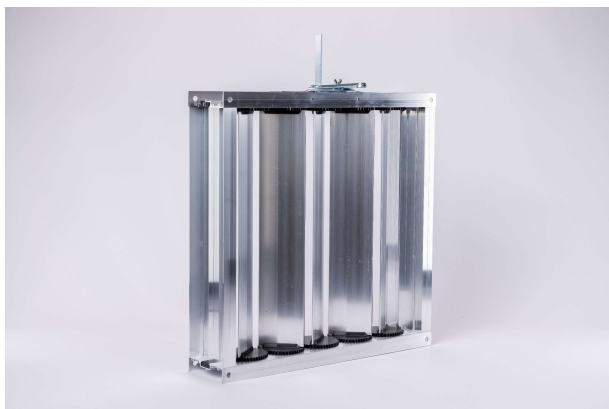


RK - REGISTERKLEPPEN / REGISTRES À CLAPETS



- ☑ Raam - en lamelprofiel uit aluminium
Cadres et lamelles en aluminium.
- ☑ Tandwielen uit hoogwaardig temperatuurbestendig polyamide
Roues dentées en PA de qualité supérieure résistantes à la chaleur
- ☑ Flexibel rubberdichting, lamellendichting
Étanchéité des lamelles par joints flexibles en caoutchouc
- ☑ Gering drukverlies en geluidsarm
Perte de pression et niveau sonore minimale
- ☑ Met handbediening of met servomotor
Commande manuelle ou par servomoteur

Technische gegevens - Données techniques

Max. afmetingen-Dimensions max	1200x1200mm
Lamellenbreedte -Hauteur des lamelles	98mm
Materiaal ramen en lamellen Matériel des cadres et lamelles	Al Mg Si 0.5 F22
Flensmaat - Dimension bride	30mm
Aandrijf-as - Axe moteur	12x12mm
Type klep - Type des clapets	Contraroterend - contre-rotatif
Openingsgraad - Angle d'ouverture	90°
Grondstof tandwiel Matière des roues dentées	PA6
Max. bedrijfstemp. - Temp. max.	95°C

Toebehoren registers - Accessoires des registres

**Met servomotor
Avec servomoteur**

- open - toe motor
moteur ouvert - fermé
- modulerende motor
moteur proportionnel
- met terugloopveer
avec ressort de rappel
- 24 of/ou 220V



**Met
handbediening
met
standaanduiding**

**Avec commande
à cadran**

op alle standen
te blokkeren

possibilité de bloquer sur
toutes les positions.